

Lage und Kontakt

Die Thomasstraße liegt im Süden Berlins im Bezirk Neukölln. Unsere Einrichtung befindet sich einer ruhigen Seitenstraße, die geprägt ist durch Altbauhäuser (entstanden um die Jahrhundertwende) und einen intensiven Baumbestand.

In der nahe gelegenen Karl-Marx-Straße gibt es ein umfangreiches Einkaufsangebot.

In unmittelbarer Umgebung der Wohnanlage befindet sich der Park Thomashöhe, an den die Lessinghöhe sowie der Körnerpark unmittelbar angrenzen.

Das Tempelhofer Feld, das Raum für vielfältige Freizeitaktivitäten bietet, ist fußläufig zu erreichen.

Verkehrsanbindung

Unsere Einrichtung ist verkehrsgünstig gelegen. Fußläufig von unserem Haus entfernt befinden sich die U-Bahnstationen Leinestraße (U8) und Karl-Marx-Straße (U7).

Der S-Bahnhof Hermannstraße (S41, S42) ist in ca. 9 Minuten zu Fuß zu erreichen, den S-Bahnhof Neukölln (S41, S42, S47) erreicht man in ca. 12 Gehminuten.

Leitung Thomasstraße

Patrik Boerner
Tel. 030 814 76 899

Institut für **Au**ßerschulisches **L**ernen und **E**rlebnis**P**ädagogik: fördert und realisiert als Jugendhilfeträger seit mehr als 15 Jahren in Berlin und Brandenburg auf wissenschaftlicher Grundlage und mit anerkannten Methoden pädagogische und sozial-therapeutische Arbeit mit benachteiligten und gefährdeten Kindern und Jugendlichen.

ALEP e.V. ist als gemeinnütziger Träger von Jugendhilfeeinrichtungen anerkannt und berechtigt, steuerlich abzugsfähige Spendenquittungen auszustellen.

Spendenkonto:

Berliner Volksbank
IBAN: DE41 1009 0000 3381 2510 03
BIC:BEVODEBB

Geschäftsstelle

Institut für Außerschulisches
Lernen und Erlebnispädagogik
Fischerhüttenstr. 44
14163 Berlin

Tel.: 030 - 802 43 61
Fax: 030 - 801 86 58

E-Mail: berlin@alep-ev.de
Homepage: www.alep-ev.de

ALEP e.V.



Betreutes Einzelwohnen
Betreutes Jugendwohnen
Mutter-Vater/Kind-Wohnen

Thomasstraße 55
12053 Berlin



Damit das Mögliche entsteht,
muss immer wieder das Unmögliche versucht
werden.

Hermann Hesse

Betreutes Einzelwohnen (BEW)/ Betreutes Jugendwohnen (BJW)

In der Thomasstraße 55 bietet ALEP e.V. Betreutes Einzelwohnen und Jugendwohnen an. Im Rahmen des Betreuten Einzelwohnens (BEW) leben in der Regel ein bis zwei Jugendliche in einer Wohnung. In unserer WG (Betreutes Jugendwohnen) ist Platz für 3 Jugendliche. Wichtige Ziele sind die Jugendlichen an Eigenverantwortung und ein selbständiges Leben heranzuführen.

Alle - im Haus Untergebrachten - werden von erfahrenen pädagogischen MitarbeiterInnen zu geregelten Zeiten betreut.

Einen Schwerpunkt stellt die Aufnahme/ Fortführung der schulischen Bildung dar.

- Einzelarbeit / Gruppenarbeit
- Unterstützung in allen Angelegenheiten der Lebensführung
- Freizeitpädagogische Unternehmungen

Qualitätsstandards

- Individuelle Hilfepläne unter Einbeziehung der Jugendlichen und jungen Erwachsenen
- Gruppennachmittage/ Gruppenabende
- Dokumentation der Hilfeprozesse
- Fallbesprechung zur Reflektion der Zielkontrolle
- Wöchentlicher Fachaustausch
- Supervision, Fortbildung und fachliche Beratung
- Partizipation- und Beschwerdemanagement
- Kinderschutzkonzept
- Krisenmanagement

Mutter/Vater-Kind Betreuung

Im Hause bestehen zukünftig Möglichkeiten der Unterbringung und Betreuung von Mutter/Vater-Kind. Sie leben in einer separaten Wohnung, die jeglichen Komfort für eine selbstständige, positive Entwicklung bietet.

- Beziehungsarbeit, die gesprächs- und handlungsorientiert sowie modellhaft gestaltet wird
- Zielorientierte Ressourcenförderung
- Kontrollierte Verantwortungsübertragung
- Unterstützung und Begleitung in allen Angelegenheiten der Lebensführung
- Arbeit mit den Partnern und der Herkunftsfamilie

In dieser Lebensphase kommt zu den Entwicklungsschwierigkeiten der jungen Elternteile die besondere Anforderung der Verantwortungsübernahme und Sorge für ihr Kind hinzu. Damit sind häufig auch Konflikt- und Krisensituationen zu bewältigen.

Vor dem Hintergrund der dyadischen Beziehungsgestaltung gilt es eine Vielzahl individuell geprägter Ziele zu erreichen:

- Persönlichkeit
- Soziale Kompetenz
- Perspektiventwicklung

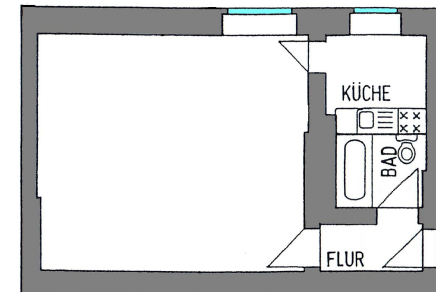
Team

Ein engagiertes und motiviertes Team von Sozialpädagogen/Innen bietet unter qualifizierter Führung die Gewähr für eine flexible und bedarfsgerechte Hilfestellung.

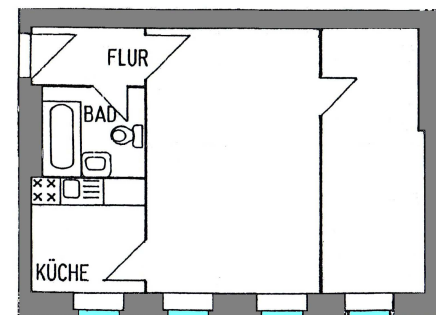
Die Wohnungen

Betreutes Einzelwohnen (BEW):

- Wir haben sowohl im Vorder- als auch im Hinterhaus mehrere 1-2 Raumwohnungen für das Betreute Einzelwohnen im Angebot.



Grundriss einer 1-Raumwohnung



Grundriss einer 2-Raumwohnung

Betreutes Jugendwohnen (BJW):

- Eine renovierte 5-Zimmer-Wohnung (120 qm) befindet sich im Vorderhaus. Hier stehen 3 Plätze für Betreutes Jugendwohnen (BJW) zur Verfügung.